

CanGas

Air Separation Solutions

Установка генерации газа Can Gas PSA 20190809-3CFS

Руководство пользователя для интерфейса взаимодействия с системой



Содержание

1. Краткое введение	3
2. Страница авторизации.....	3
3. Параметры работы	4
4. Настройка параметров.....	5
5. Запуск.....	5
6. Архивные записи	6
7. Права пользователя.....	7
8. Приложение.....	7
Отображаемые параметры.....	7
Настройки параметров.....	7
Предупредительные сообщения	7



<<Сертификат BV>>



<<Сертификат CE>>

1. Краткое введение

Интерфейс взаимодействия с системой (сенсорный экран) оснащен указанными ниже функциями.

- Для включения/выключения установки O2
- Для отображения статуса/параметров и показаний во время работы в режиме реального времени
- Для отображения предупредительных сообщений и показаний в режиме реального времени

2. Страница авторизации

После самопроверки в течение 5~10 секунд при включении, будет отображена страница авторизации (F1.1).



F1.1 Страница авторизации

3. Параметры работы

На странице авторизации, нажмите кнопку “Entry” на экране для перехода на страницу параметров работы (F1.2).



F1.2 Страница параметров работы (Статус отключения установки O₂)

Интерпретация:

- 1) Кнопка Run/Stop (запуск/остановка)
- 2) Индикация неисправностей/уведомлений

На данной странице, нажмите кнопку “Run/Stop” для включения/выключения установки O₂, при этом в режиме реального времени online будут отображены параметры работы, статус, предупредительные сообщения, общее время работы и время до следующего обслуживания.

4. Настройка параметров

На странице параметров работы, нажмите кнопку “Parameter setting” (настройка параметра) для перехода на страницу настройки параметров (F1.3). Заданные значения уведомления о степени чистоты могут быть откорректированы на данной странице, кроме того здесь можно осуществить сброс таймера отсчета времени до следующего обслуживания (права Пользователя 2), а также изменить время обработки (права Пользователя 1).

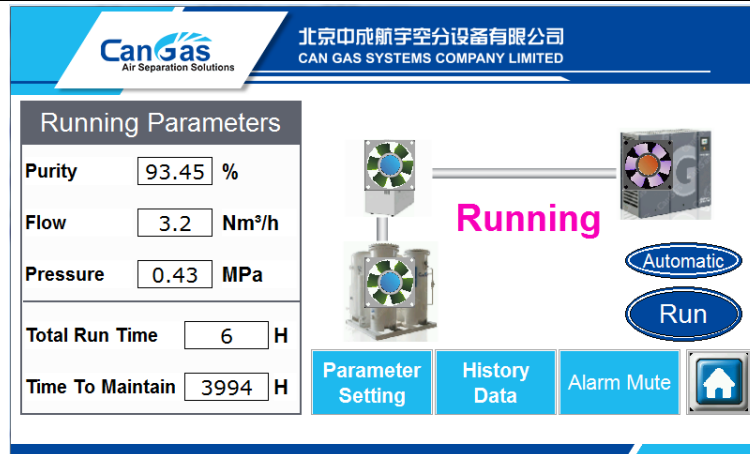
CanGas Air Separation Solutions		北京中航宇航空分设备有限公司 CAN GAS SYSTEMS COMPANY LIMITED	
Adsorption Time(s)	Equalization Time(s)	Pause Time(s)	
50	20.0	0.5	
Purity Alarm(%)			Maintain Reset
93.00			Reset
Unit Selection			
	Flow	Nm ³ /h	Pressure MPa
English 中文		Return	

F1.3 Страница настройки параметров

После получения соответствующих прав, нажмите на цифровые ячейки и введите новое значение во всплывающем диалоговом окне. Когда таймера отсчета времени до следующего обслуживания доходит до “0”, на экран будет выведено уведомление для напоминания об обслуживании, нажмите кнопку “Reset” на данной странице для сброса таймера, после чего начнется новый отсчет.

5. Запуск

Опустите выключатель аварийного останова на панели управления, нажмите кнопку “Parameter setting” для перехода на страницу настройки параметров и введите соответствующие значения; нажмите кнопку “Return” (возврат) для перехода на страницу параметров работы, затем нажмите “Stop” (остановка) (после нажатия сменится на кнопку “Run” (запуск)) для запуска установки O₂.



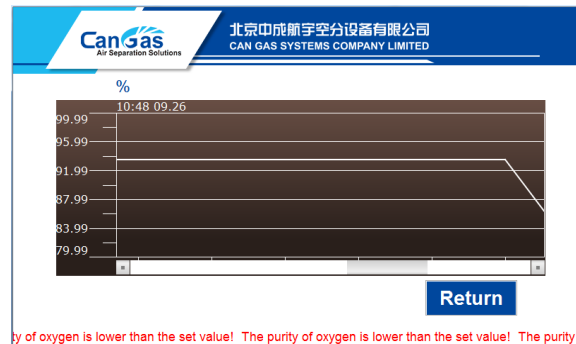
F1.4 Страница параметров работы (статус работы установки O₂)

6. Архивные записи

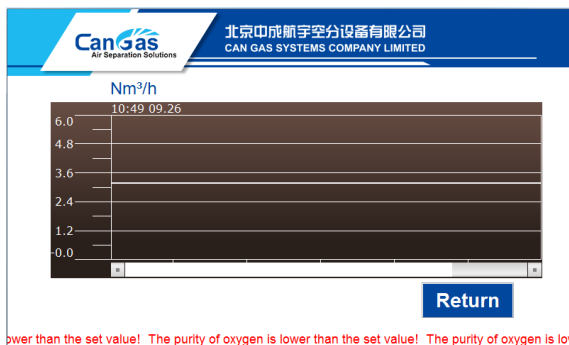
На странице настройки параметров, нажмите “Data Base” (база данных) для перехода на страницу базы данных. На странице базы данных, нажмите на соответствующую иконку для ввода соответствующих кривых тренда и предупредительных записей (F1.5~F1.10).



F1.5 Страница базы данных



F1.6 Страница тренда чистоты



F1.7 Страница тренда расхода



F1.8 Страница тренда давления

Trigger	Message	Recovery
10:33 09.26	Air compressor alarm!	10:35 09.26
10:33 09.26	Equipment maintenance time, please maintain the equipment!	10:34 09.26
10:33 09.26	Emergency stop!	10:34 09.26
10:33 09.26	Liquid level alarm!	10:35 09.26
10:44 09.26	The purity of oxygen is lower than the set value!	

Previous Return

F1.9 Страница истории уведомлений

Trigger	Message
10:44 09.26	The purity of oxygen is lower than the set value!

Next Return

F1.10 Страница текущих изменений

7. Права пользователя

- Права пользователя 1 Пароль: 1 Можно изменять время обработки, устанавливать автоматический/ручной режим
- Права пользователя 2 Пароль: 1234 Можно сбросить таймер отсчета времени до следующего обслуживания

8. Приложение

Отображаемые параметры

Чистота O₂: диапазон 79.99-99.99, ед.изм.: %;

Расход: диапазон 0.0-3.0, ед.изм.: Нм³/ч;

Общее время работы: диапазон 0-999999, ед.изм.: Ч;

Время до следующего обслуживания: диапазон 0-4000, ед.изм.: Ч.

Настройки параметров

Время адсорбции: диапазон 0-999, ед.изм.: С;

Время уравнивания: диапазон 0-99.9, ед.изм.: С;

Время паузы: диапазон 0-99.9, ед.изм.: С;

Уведомление о чистоте: диапазон 79.99-99.99, ед.изм.: %;

Предупредительные сообщения

- **Чистота кислорода ниже установленного значения!**

Пропадает после достижения производимым O₂ заданного значения.

- **Время обслуживания оборудования, проведите обслуживание оборудования!**

Нажмите кнопку “Reset” на странице параметров для сброса уведомления.

- **Активирована аварийная остановка!**

Опустите выключатель аварийной остановки на панели управления для сброса уведомления.

- **Уведомление об уровне жидкости!**

Убедитесь в наличии воды в буферной емкости для воздуха.



CANGAS SYSTEMS COMPANY LIMITED

北京中成航宇空分设备有限公司

Тел: 86-10-63336130 Ext. 833

Факс: 86-10-63336130 Ext. 833

Сайт: www.can-gas.net

Email: service@can-gas.com